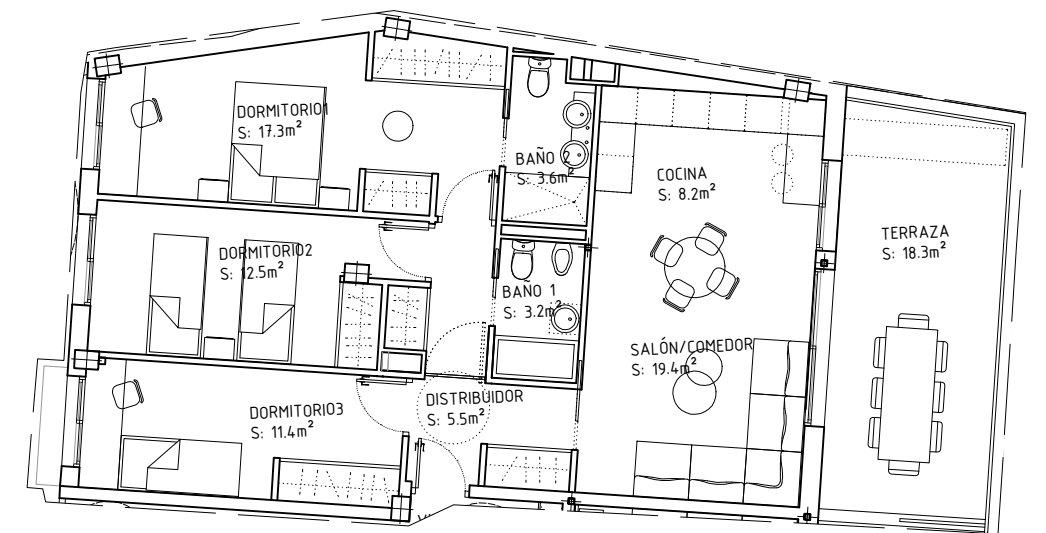
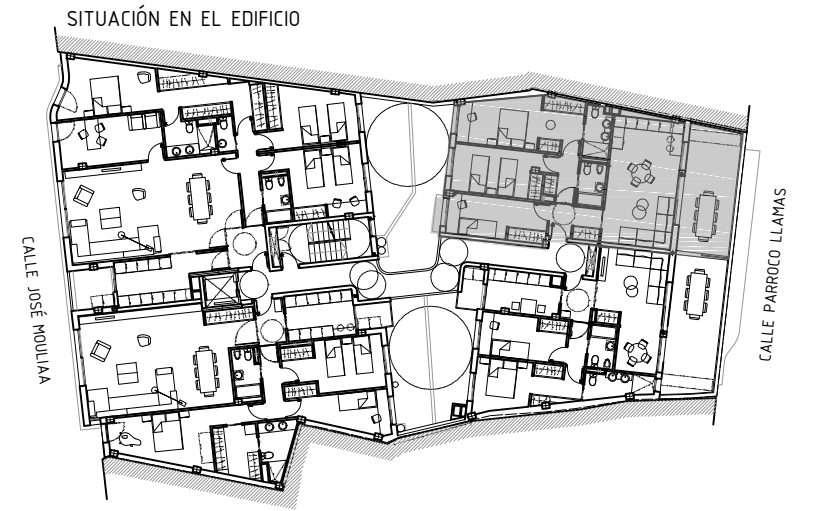
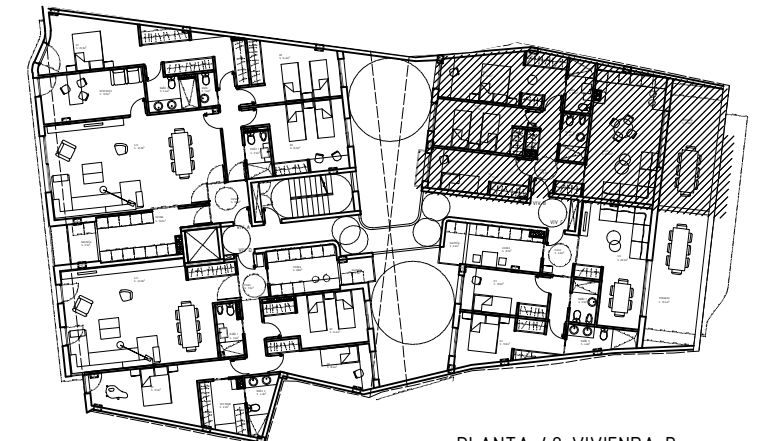
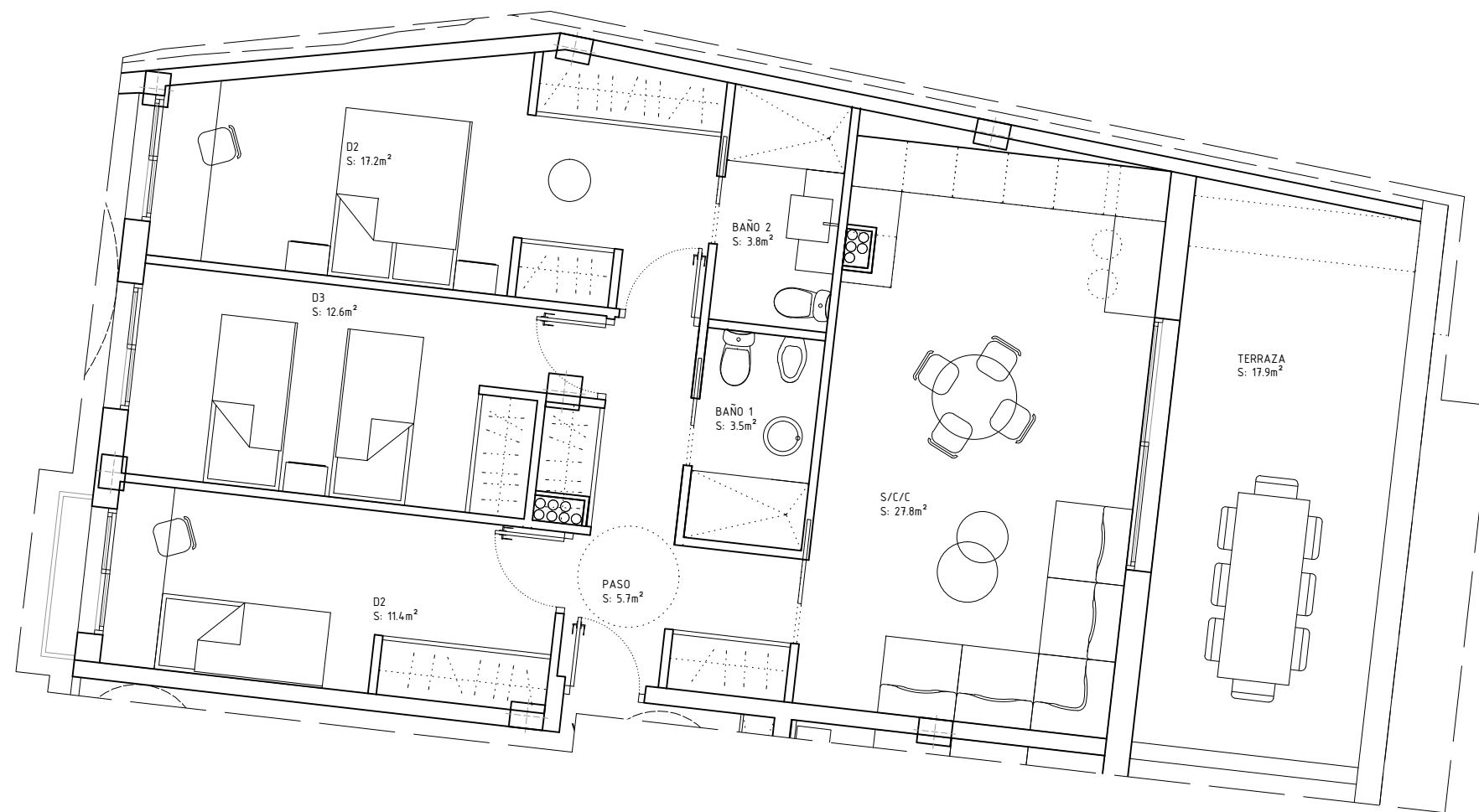


VIVIENDA B : PLANTA 4º

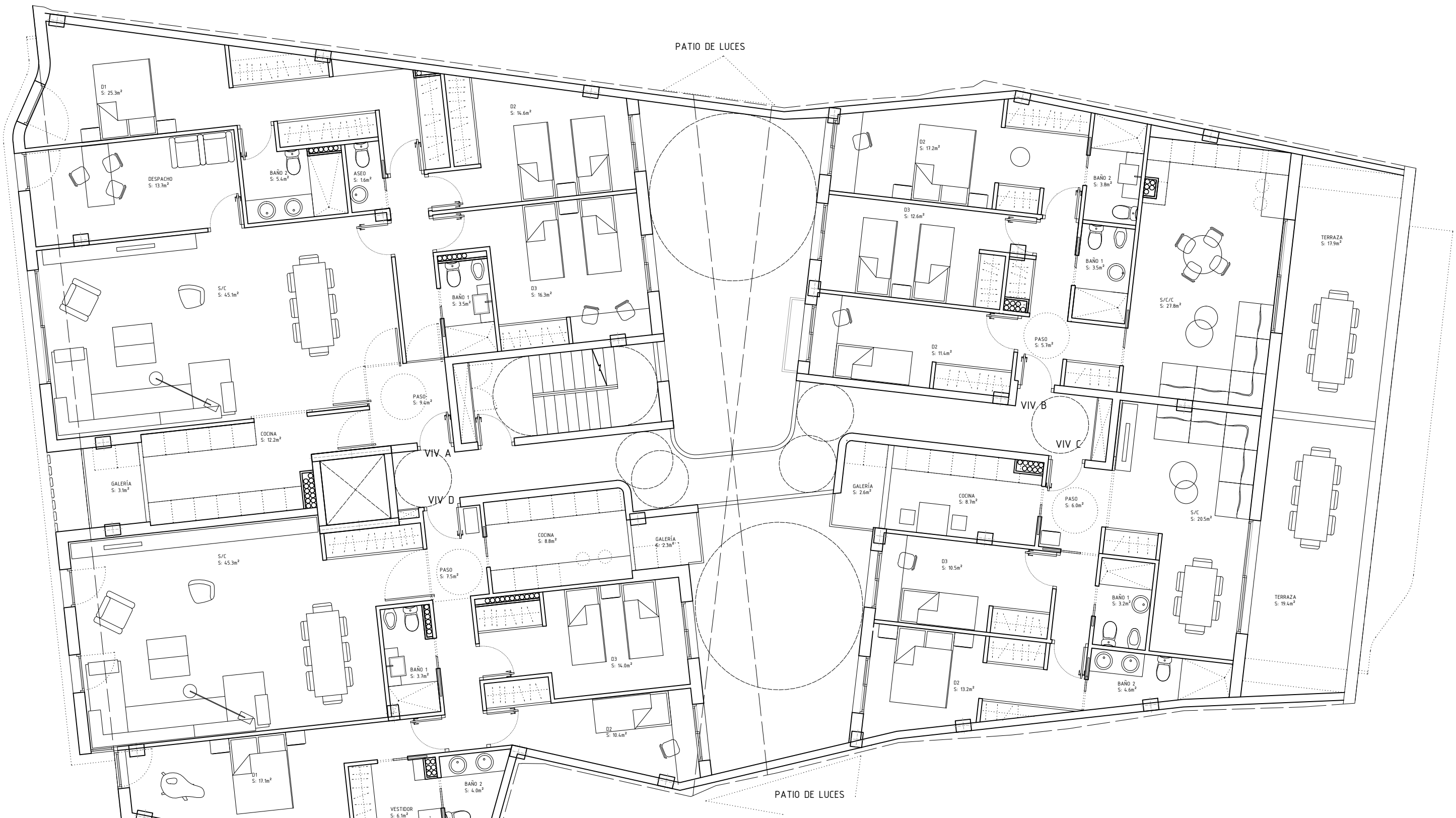




PLANTA 4º VIVIENDA B

VIVIENDA B	
SALÓN/COM/COC	S:27.8m <sup>2</sup>
PASO	S:5.7m <sup>2</sup>
BAÑO 1	S:3.5m <sup>2</sup>
BAÑO 2	S:3.8m <sup>2</sup>
DORMITORIO 1	S:17.2m <sup>2</sup>
DORMITORIO 2	S:12.6m <sup>2</sup>
DORMITORIO 3	S:11.4m <sup>2</sup>
TERRAZA	S:17.9m <sup>2</sup>
<b>TOTAL</b>	<b>S:99.9m<sup>2</sup></b>

PROYECTO DE EJECUCIÓN DE 18 VIVIENDAS Y LOCALES COMERCIALES.		
DIRECCIÓN: CALLE JOSÉ MOULIAÁ, LORCA, MURCIA.		
ARQUITECTOS	SALVADOR BENIMELI LÓPEZ JOSE M <sup>º</sup> AGUIRRE MARTINEZ-ABARCA	PEPE AGUIRRE SALVADOR BENIMELI arquitectos
PROMOTOR	JUAN JIMÉNEZ S.A.U.	FECHA JUN 2017
PLANO	PLANTA 4º VIVIENDA B	ESCALA A3_1/75
		Nº PLANO A-14
colaboradores: Marcelino Rodríguez / Juan Carlos Canales		1/100



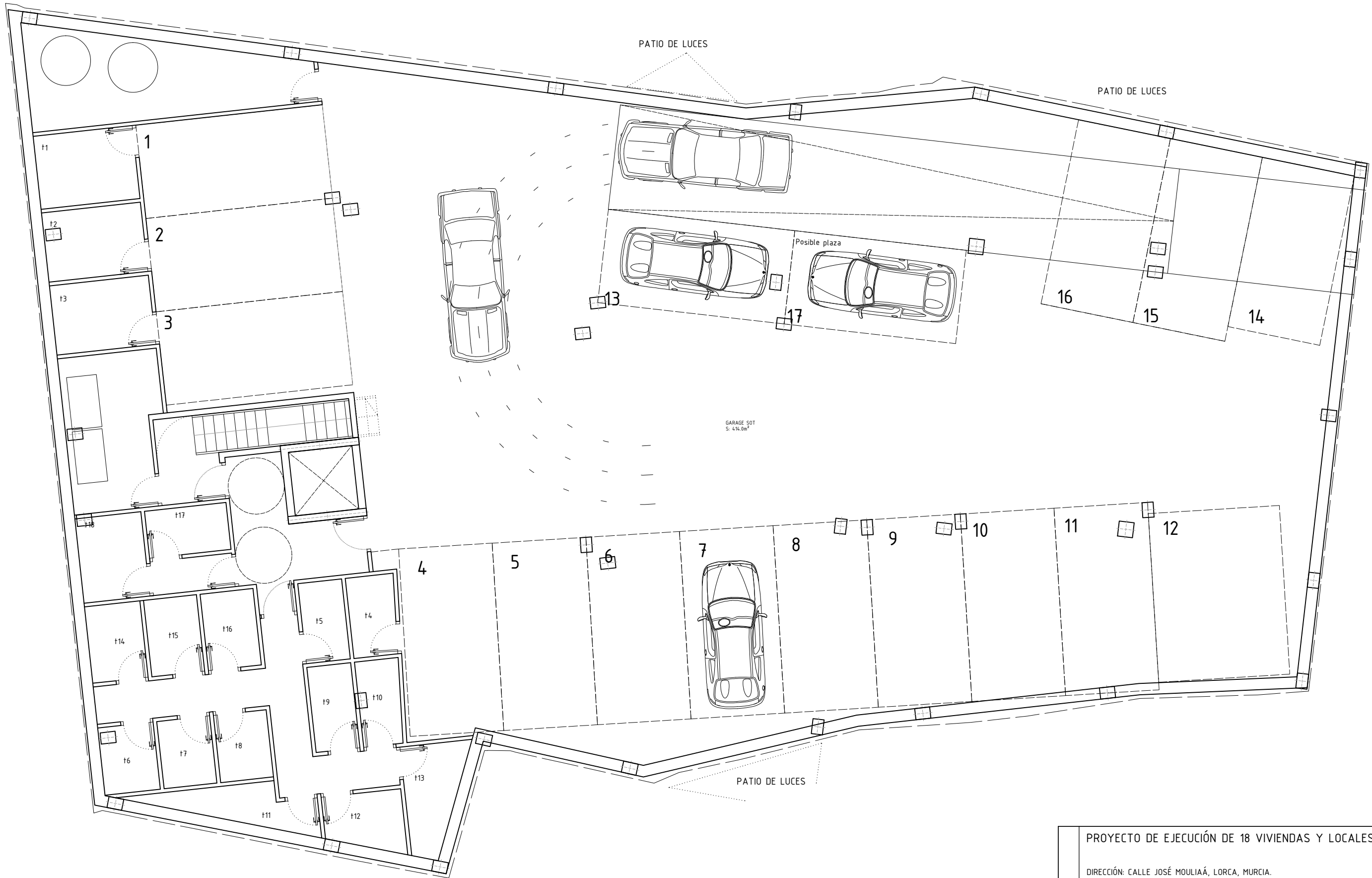
**PLANTA 4ª**  
SUPERFICIES ÚTILES

VIVIENDA A		VIVIENDA B		VIVIENDA C		VIVIENDA D	
SALÓN/COMEDOR	S:45.1m <sup>2</sup>	SALÓN/COM/COC	S:27.8m <sup>2</sup>	SALÓN/COMEDOR	S:20.5m <sup>2</sup>	SALÓN/COMEDOR	S:45.3m <sup>2</sup>
COCINA	S:12.2m <sup>2</sup>	PASO	S:5.7m <sup>2</sup>	COCINA	S:8.7m <sup>2</sup>	COCINA	S:8.8m <sup>2</sup>
PASO	S:9.4m <sup>2</sup>	BAÑO 1	S:3.5m <sup>2</sup>	PASO	S:6.0m <sup>2</sup>	PASO	S:7.5m <sup>2</sup>
BAÑO 1	S:3.5m <sup>2</sup>	BAÑO 2	S:3.8m <sup>2</sup>	BAÑO 1	S:3.2m <sup>2</sup>	BAÑO 1	S:3.7m <sup>2</sup>
BAÑO 2	S:5.4m <sup>2</sup>	DORMITORIO 1	S:17.2m <sup>2</sup>	BAÑO 2	S:4.6m <sup>2</sup>	BAÑO 2	S:4.0m <sup>2</sup>
ASEO	S:1.6m <sup>2</sup>	DORMITORIO 2	S:12.6m <sup>2</sup>	GALERÍA	S:2.6m <sup>2</sup>	GALERÍA	S:2.3m <sup>2</sup>
DORMITORIO 1	S:25.3m <sup>2</sup>	DORMITORIO 3	S:11.4m <sup>2</sup>	DORMITORIO 1	S:13.2m <sup>2</sup>	DORMITORIO 1	S:17.1m <sup>2</sup>
DORMITORIO 2	S:14.6m <sup>2</sup>	TERRAZA	S:17.9m <sup>2</sup>	DORMITORIO 2	S:10.5m <sup>2</sup>	DORMITORIO 2	S:10.4m <sup>2</sup>
DORMITORIO 3	S:16.3m <sup>2</sup>	TOTAL	S:99.9m <sup>2</sup>	TERRAZA	S:19.4m <sup>2</sup>	DORMITORIO 3	S:14.0m <sup>2</sup>
GALERÍA	S:3.1m <sup>2</sup>			TOTAL	S:88.7m <sup>2</sup>	VESTIDOR	S:6.1m <sup>2</sup>
DESPACHO	S:13.7m <sup>2</sup>					TOTAL	S:119.2m <sup>2</sup>
TOTAL	S:150.2m <sup>2</sup>						

<b>PROYECTO DE EJECUCIÓN DE 18 VIVIENDAS Y LOCALES COMERCIALES.</b>		
DIRECCIÓN: CALLE JOSÉ MOULIÁ, LORCA, MURCIA.		
ARQUITECTOS <b>SALVADOR BENIMELI LÓPEZ</b> <b>JOSE M<sup>º</sup> AGUIRRE MARTINEZ-ABARCA</b>		PEPE <b>AGUIRRE</b> <b>BENIMELI</b> arquitectos
PROMOTOR <b>JUAN JIMÉNEZ S.A.U.</b>	FECHA <b>JUN 2017</b>	
PLANO <b>PLANTA 4ª</b>	ESCALA <b>A3_1/100</b>	Nº PLANO <b>A-05</b>
colaboradores: Marcelino Rodríguez / Juan Carlos Canales		

cofas en m.





PROYECTO DE EJECUCIÓN DE 18 VIVIENDAS Y LOCALES COMERCIALES.		
DIRECCIÓN: CALLE JOSÉ MOULIAÁ, LORCA, MURCIA.		
ARQUITECTOS SALVADOR BENIMELI LÓPEZ JOSE M <sup>º</sup> AGUIRRE MARTINEZ-ABARCA		PEPE AGUIRRE SALVADOR BENIMELI arquitectos
PROMOTOR JUAN JIMÉNEZ S.A.U.		FECHA JUN 2017
PLANO PLANTA -1º	ESCALA A3_1/100	Nº PLANO A-01
colaboradores: Marcelino Rodríguez / Juan Carlos Canales		

cofas en m.