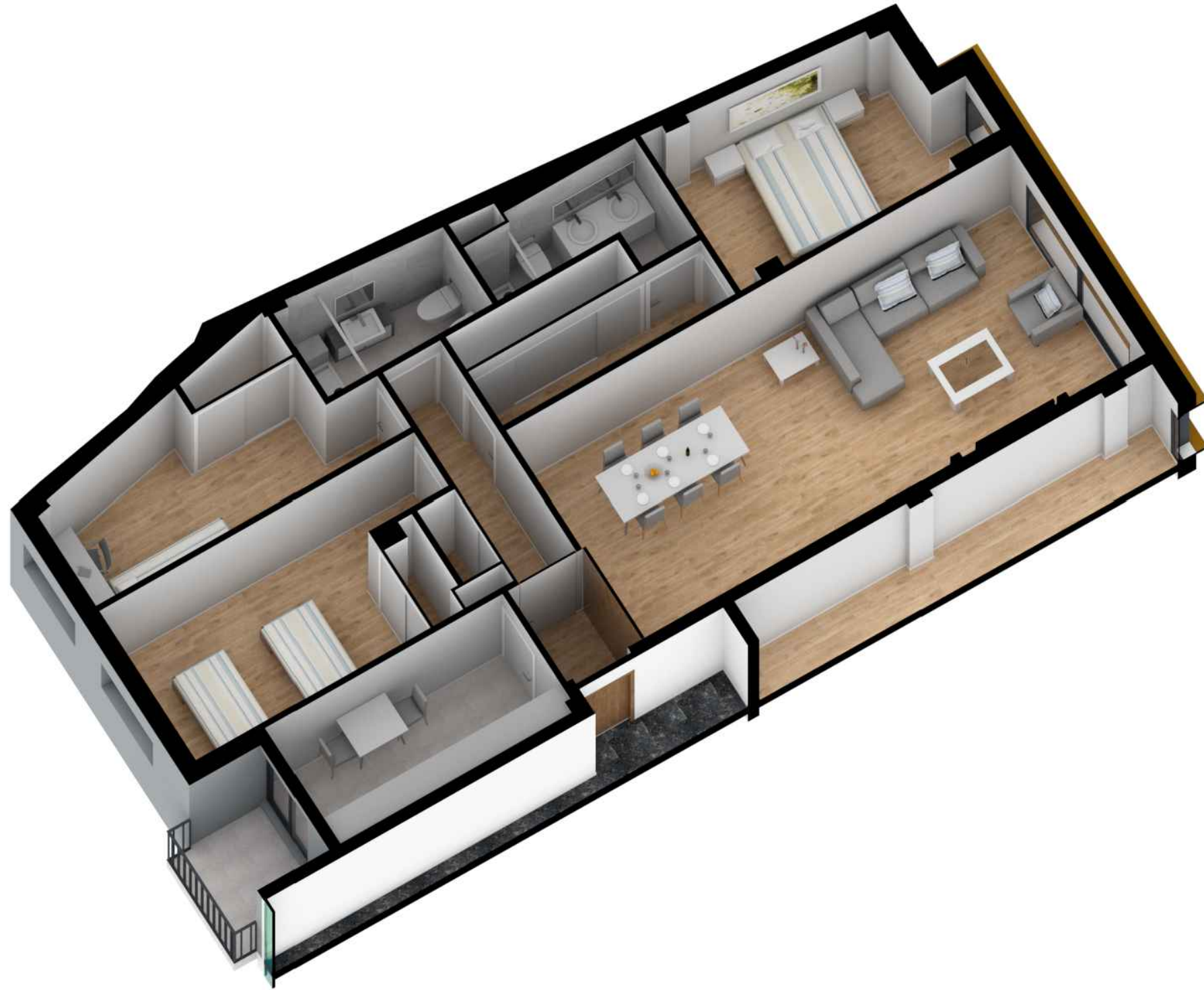
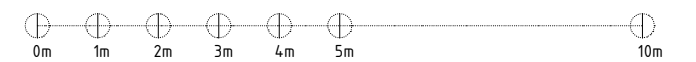
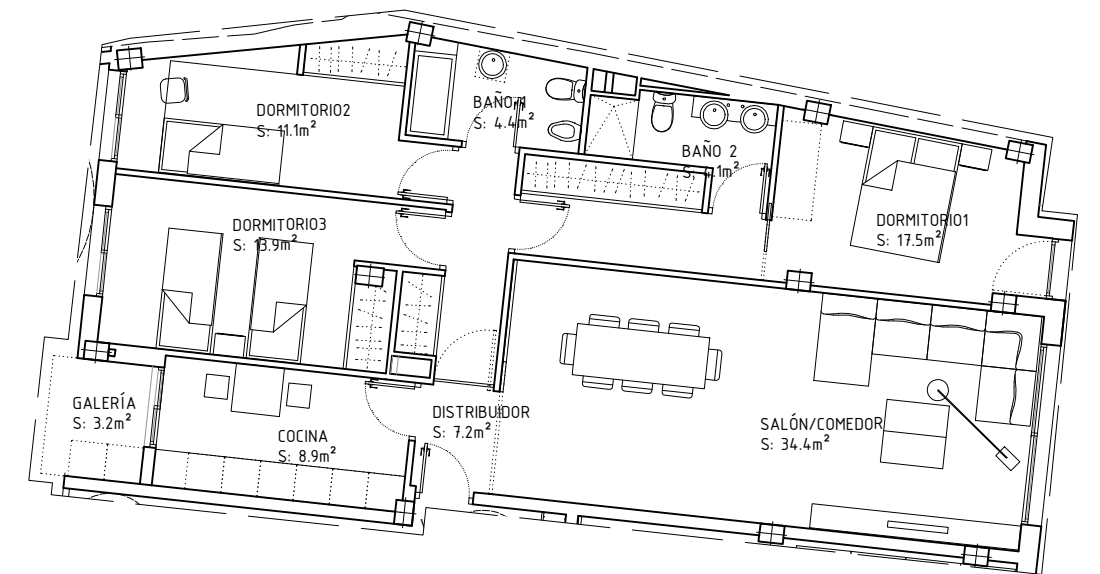
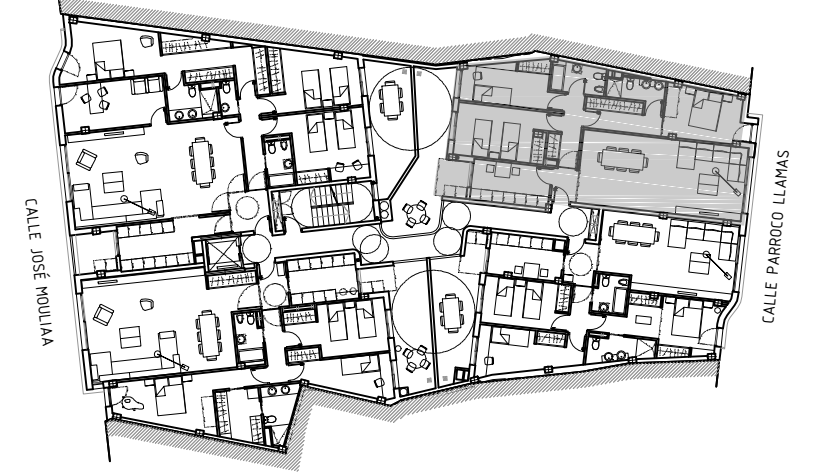
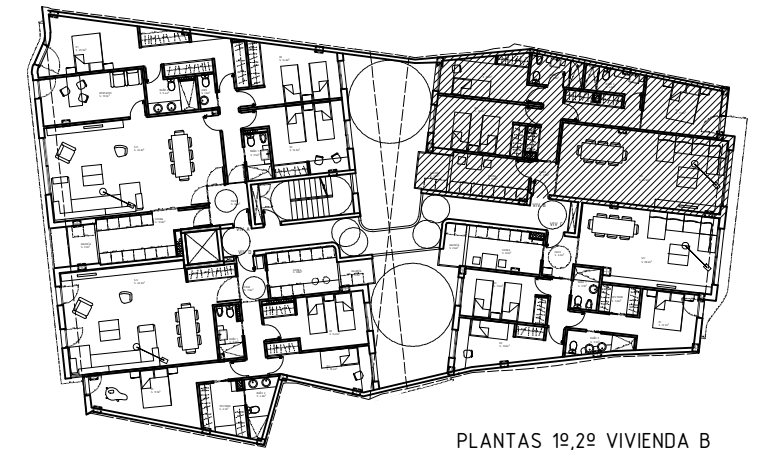
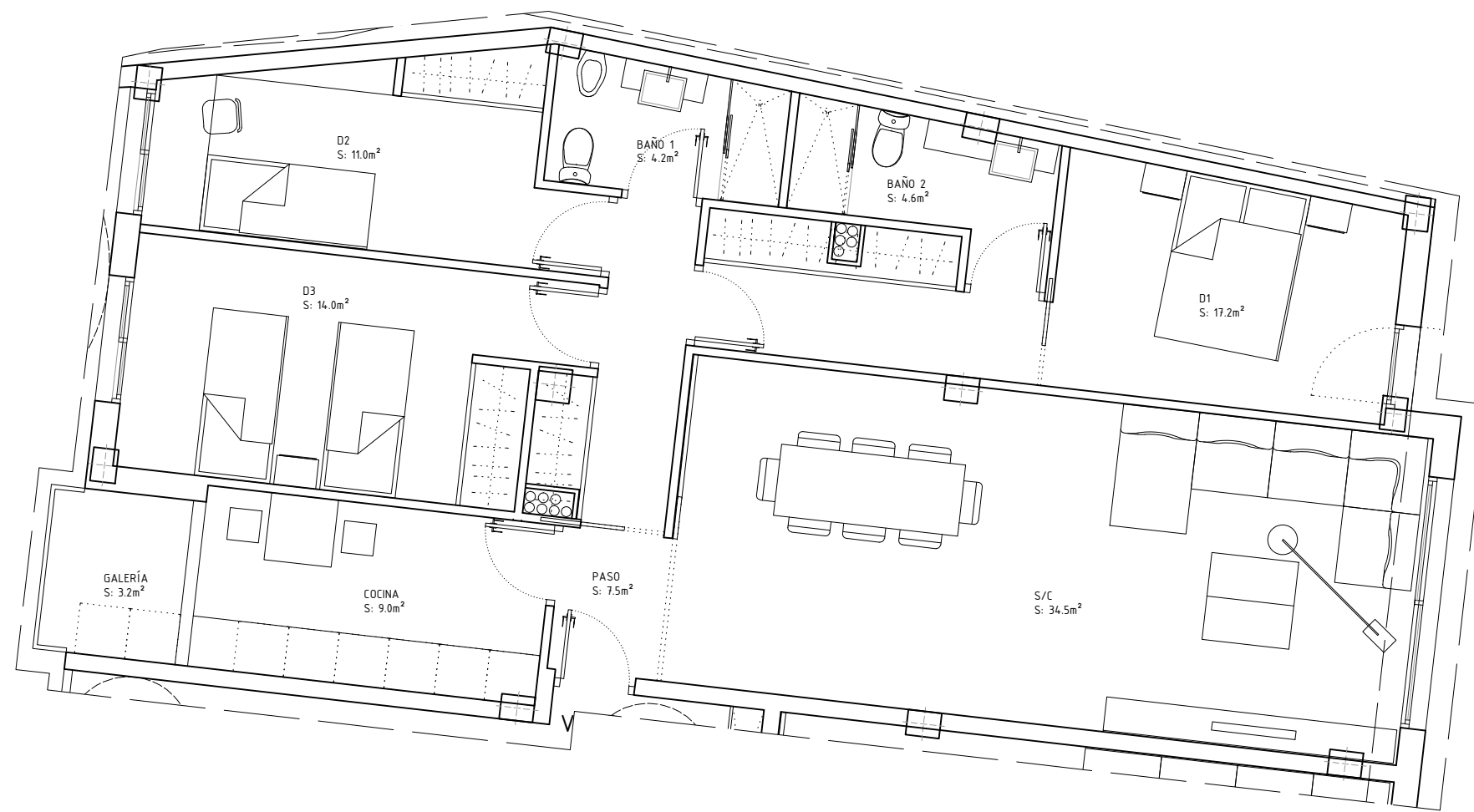


VIVIENDA B : PLANTAS 1º, 2º, 3º



SITUACIÓN EN EL EDIFICIO

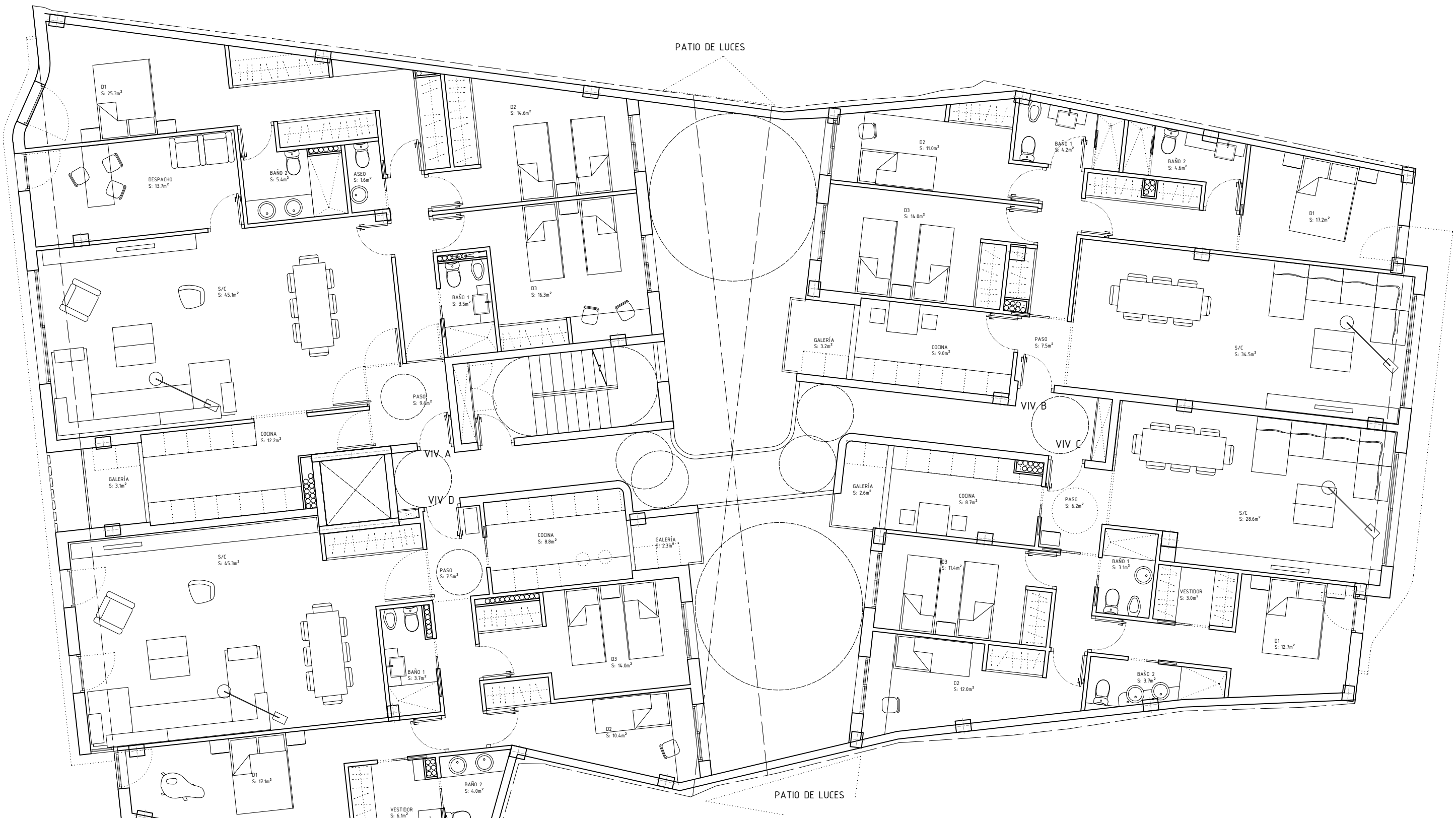




PLANTAS 1º,2º VIVIENDA B

SUPERFICIES ÚTILES	
VIVIENDA B	
SALÓN/COMEDOR	S:34.5m <sup>2</sup>
COCINA	S:9.0m <sup>2</sup>
PASO	S:7.5m <sup>2</sup>
BAÑO 1	S:4.2m <sup>2</sup>
BAÑO 2	S:4.6m <sup>2</sup>
GALERÍA	S:3.2m <sup>2</sup>
DORMITORIO 1	S:17.2m <sup>2</sup>
DORMITORIO 2	S:11.0m <sup>2</sup>
DORMITORIO 3	S:14.0m <sup>2</sup>
<b>TOTAL</b>	<b>S:105.2m<sup>2</sup></b>

PROYECTO DE EJECUCIÓN DE 18 VIVIENDAS Y LOCALES COMERCIALES.		
DIRECCIÓN: CALLE JOSÉ MOULIAÁ, LORCA, MURCIA.		
ARQUITECTOS SALVADOR BENIMELI LÓPEZ JOSE M <sup>º</sup> AGUIRRE MARTINEZ-ABARCA		PEPE AGUIRRE SALVADOR BENIMELI arquitectos
PROMOTOR JUAN JIMÉNEZ S.A.U.		FECHA JUN 2017
PLANO PLANTAS 1º,2º VIVIENDA B		ESCALA A3_1/75
		Nº PLANO A-08
colaboradores: Marcelino Rodríguez /Juan Carlos Canales		1/100



PLANTA 19,2º

SUPERFICIES ÚTILES

VIVIENDA A	
SALÓN/COMEDOR	S:45.1m <sup>2</sup>
COCINA	S:12.2m <sup>2</sup>
PASO	S:9.4m <sup>2</sup>
BAÑO 1	S:3.5m <sup>2</sup>
BAÑO 2	S:5.4m <sup>2</sup>
ASEO	S:1.6m <sup>2</sup>
DORMITORIO 1	S:25.3m <sup>2</sup>
DORMITORIO 2	S:14.6m <sup>2</sup>
DORMITORIO 3	S:16.3m <sup>2</sup>
GALERÍA	S:3.1m <sup>2</sup>
DESPACHO	S:13.7m <sup>2</sup>
TOTAL	S:150.2m <sup>2</sup>

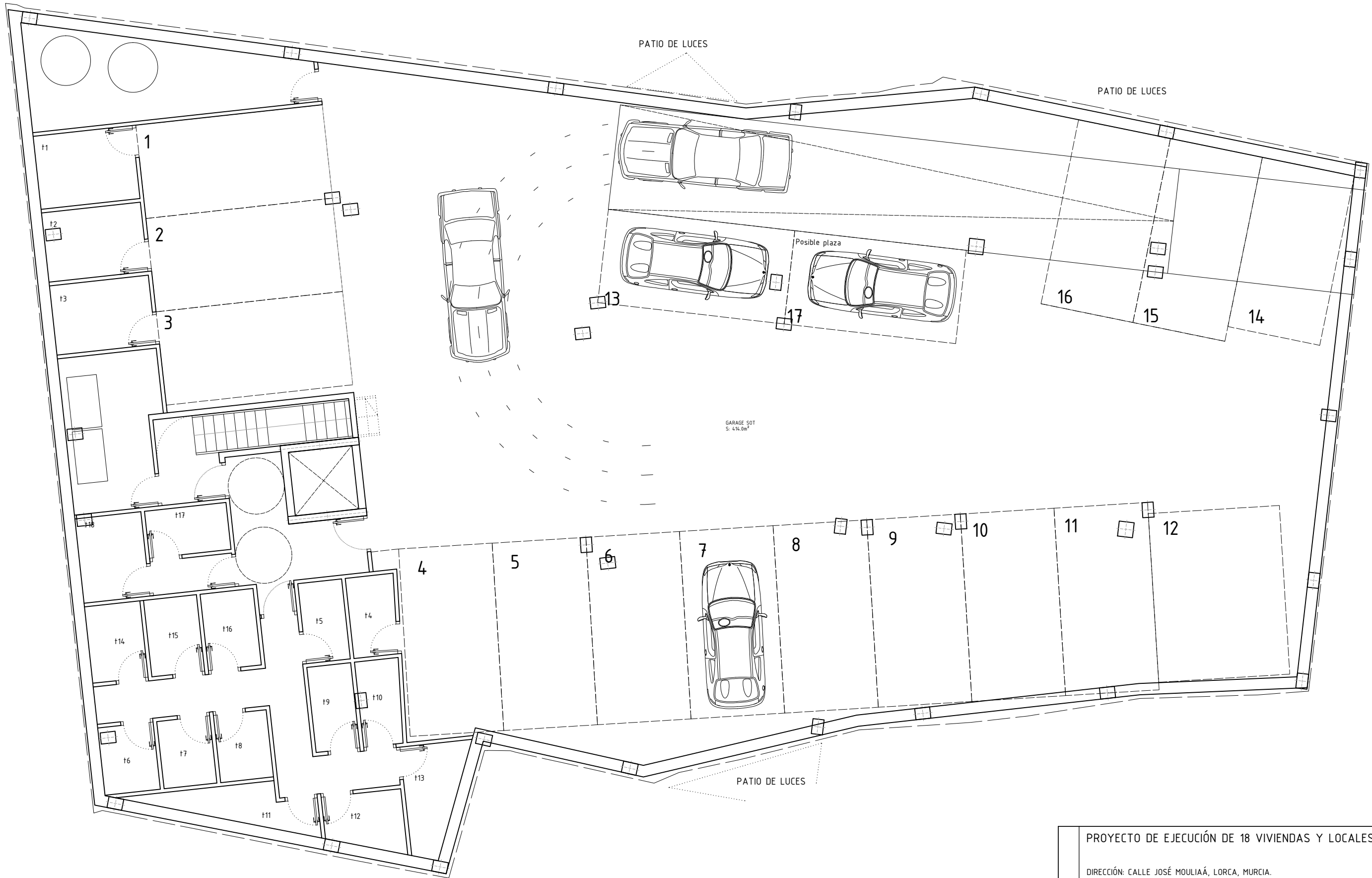
VIVIENDA B	
SALÓN/COMEDOR	S:34.5m <sup>2</sup>
COCINA	S:9.0m <sup>2</sup>
PASO	S:7.5m <sup>2</sup>
BAÑO 1	S:4.2m <sup>2</sup>
BAÑO 2	S:4.6m <sup>2</sup>
GALERÍA	S:3.2m <sup>2</sup>
DORMITORIO 1	S:17.2m <sup>2</sup>
DORMITORIO 2	S:11.0m <sup>2</sup>
DORMITORIO 3	S:14.0m <sup>2</sup>
TOTAL	S:105.2m <sup>2</sup>

VIVIENDA C	
SALÓN/COMEDOR	S:28.6m <sup>2</sup>
COCINA	S:8.7m <sup>2</sup>
PASO	S:6.2m <sup>2</sup>
BAÑO 1	S:3.1m <sup>2</sup>
BAÑO 2	S:3.7m <sup>2</sup>
GALERÍA	S:2.6m <sup>2</sup>
DORMITORIO 1	S:12.7m <sup>2</sup>
DORMITORIO 2	S:12.0m <sup>2</sup>
DORMITORIO 3	S:11.4m <sup>2</sup>
VESTIDOR	S:3.0m <sup>2</sup>
TOTAL	S:92.0m <sup>2</sup>

VIVIENDA D	
SALÓN/COMEDOR	S:45.3m <sup>2</sup>
COCINA	S:8.8m <sup>2</sup>
PASO	S:7.5m <sup>2</sup>
BAÑO 1	S:3.7m <sup>2</sup>
BAÑO 2	S:4.0m <sup>2</sup>
GALERÍA	S:2.3m <sup>2</sup>
DORMITORIO 1	S:17.1m <sup>2</sup>
DORMITORIO 2	S:10.4m <sup>2</sup>
DORMITORIO 3	S:14.0m <sup>2</sup>
VESTIDOR	S:6.1m <sup>2</sup>
TOTAL	S:119.2m <sup>2</sup>

PROYECTO DE EJECUCIÓN DE 18 VIVIENDAS Y LOCALES COMERCIALES.		
DIRECCIÓN: CALLE JOSÉ MOULIÁ, LORCA, MURCIA.		
ARQUITECTOS	SALVADOR BENIMELI LÓPEZ JOSE M <sup>e</sup> AGUIRRE MARTINEZ-ABARCA	PEPE AGUIRRE SALVADOR BENIMELI arquitectos
PROMOTOR	JUAN JIMÉNEZ S.A.U.	FECHA JUN 2017
PLANO	PLANTA 19,2º	ESCALA A3_1/100
colaboradores: Marcelino Rodríguez / Juan Carlos Canales		Nº PLANO A-03

cofas en m.



PROYECTO DE EJECUCIÓN DE 18 VIVIENDAS Y LOCALES COMERCIALES.		
DIRECCIÓN: CALLE JOSÉ MOULIAÁ, LORCA, MURCIA.		
ARQUITECTOS SALVADOR BENIMELI LÓPEZ JOSE M <sup>º</sup> AGUIRRE MARTINEZ-ABARCA		PEPE AGUIRRE SALVADOR BENIMELI arquitectos
PROMOTOR JUAN JIMÉNEZ S.A.U.		FECHA JUN 2017
PLANO PLANTA -1º	ESCALA A3_1/100	Nº PLANO A-01
colaboradores: Marcelino Rodríguez / Juan Carlos Canales		

cofas en m.